

# Doppelhaus

## Saalfelden - Lenzing



**Traumhaft Wohnen in perfekter Lage**

W  
O  
H  
N  
T  
R  
A  
U  
M

IHR  
NEUES  
ZUHAUSE



PERFEKTE WOHLNLAG - ABSOLUTE RUHELAGE - GERÄUMIG





**TOP  
WOHN  
QUALITÄT**

Wundervolles Doppelhaus in absoluter ruhiger Wohnlage mit Wohlgefühlcharakter in Saalfelden Ortsteil Lenzing.

Dieses ideal aufgeteilte Objekt hat alles was das Herz begehrt. Nach Süden ausgerichtet sorgt diese Liegenschaft für ein gemütliches Ambiente. Auch ein geräumiger Garten sowie gemütliche Terrasse ist vorhanden.

Ob Familie oder die es noch werden wollen sowie als Alterswohnsitz oder Anlage bestens geeignet.

Das Haus ist gut in Schuss und daher sind auch nur geringe Investitionen nötig.

Eine Besichtigung lohnt sich!





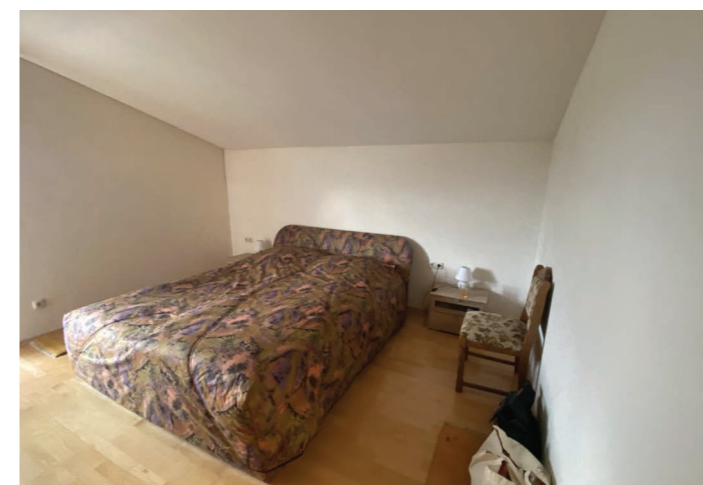
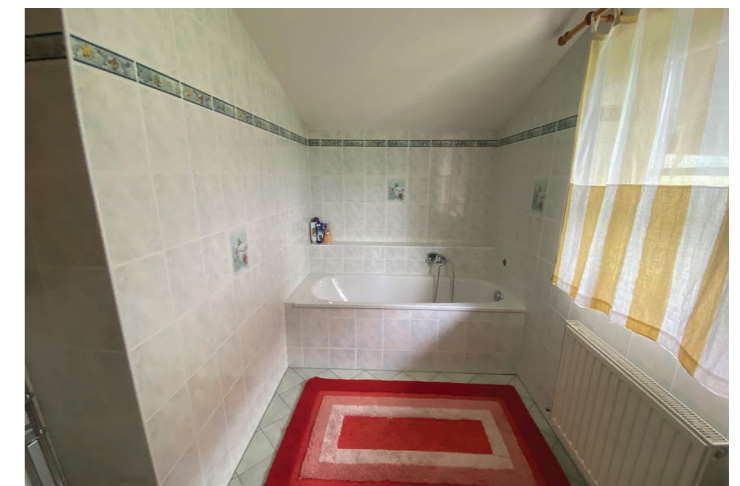
Adresse: Lenzing 110a, 5760 Saalfelden  
Wohnfläche: ca. 117 m<sup>2</sup>  
Heizungsart: Öl  
Heizung: Fußbodenheizung  
Baujahr: 2000  
Terrasse / Garten: Ja  
Parkplätze: Ja  
Garage: Ja  
Bezug: Ab sofort

Das Haus teilt sich wie folgt auf:

Ausgestattet mit Foyer, Abstellraum und Gäste-WC sowie einem geräumigen Wohnzimmer, Essraum und Küche im Erdgeschoss. Im Obergeschoss befinden sich die 3 Schlafzimmer sowie Bad/WC. Voll unterkellert sorgt das Haus für den nötigen Stauraum. Zusätzlich gehört eine Garage für einen Autoabstellplatz dazu.

Kaufpreis: € 650.000,-

Provision: Selbstverständlich ist unsere Tätigkeit vorab kostenlos und vorspesenfrei. Lediglich bei Zustandekommen eines rechtskräftigen Kaufvertrages erhalten wir die tarifmäßige 3%ige Vermittlungsprovision zuzüglich 20 % MWST.



# GRUNDBUCHSAUSZUG:



# GB

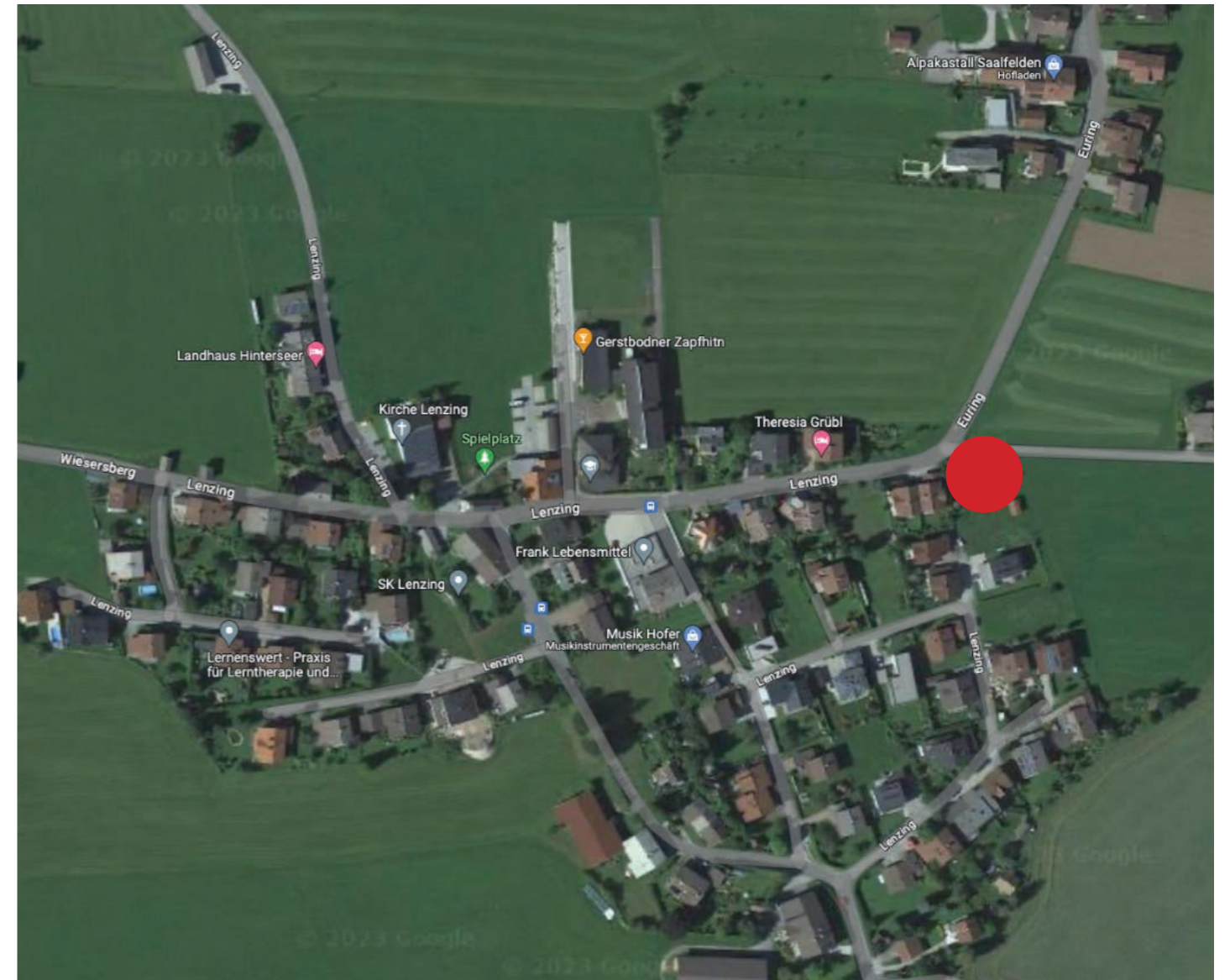
## Auszug aus dem Hauptbuch

KATASTRALGEMEINDE 57114 Lenzing EINLAGEZAHL 380  
BEZIRKSGERICHT Zell am See

\*\*\*\*\*  
Letzte TZ 2411/2016  
Einlage umgeschrieben gemäß Verordnung BGBl. II, 143/2012 am 07.05.2012  
\*\*\*\*\* A1 \*\*\*\*\*

GST-NR	G	BA (NUTZUNG)	FLÄCHE	GST-ADRESSE
81/27	G	GST-Fläche *	311	
		Bauf.(10)	101	
		Gärten(10)	210	Lenzing 110a

Legende:  
G: Grundstück im Grenzkataster  
\*: Fläche rechnerisch ermittelt  
Bauf.(10): Bauflächen (Gebäude)  
Gärten(10): Gärten (Gärten)



## LAGE:



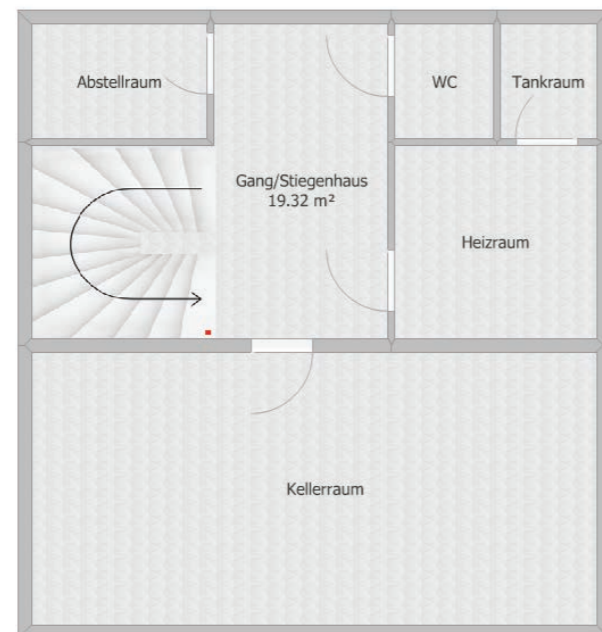
## ERDGESCHOSS:



## OBERGEHOSS:



## KELLER:





Hochkönigstraße 1e  
5760 Saalfelden  
+43 6582 20 8 40  
info@qualis.cc  
**qualis.cc**

**qualis Immobilien**

